

# *Krajina intenzivního zemědělství*

## **Podluží**

- obec [Josefov](#)

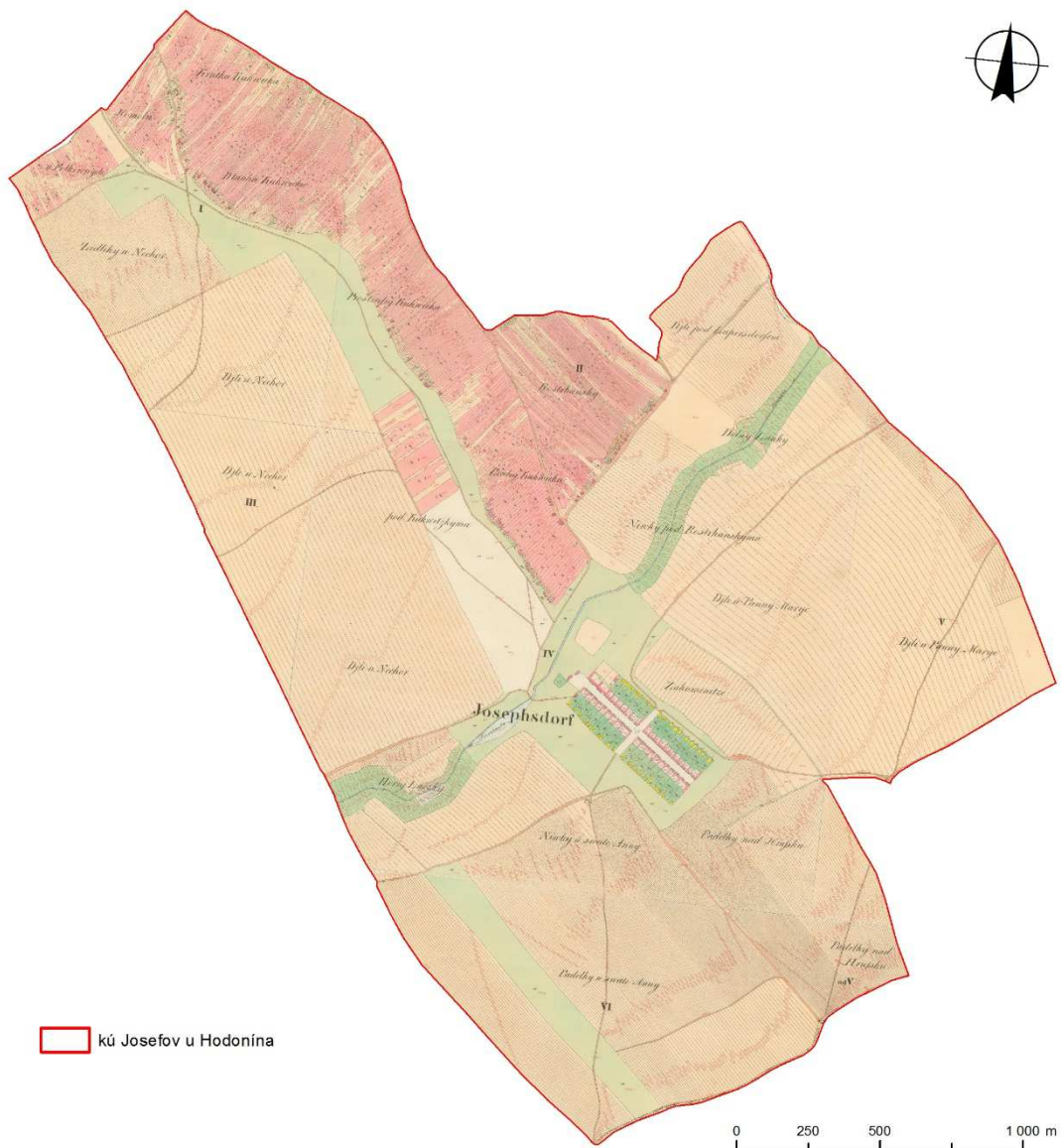
Katastrální území: **Josefov u Hodonína**



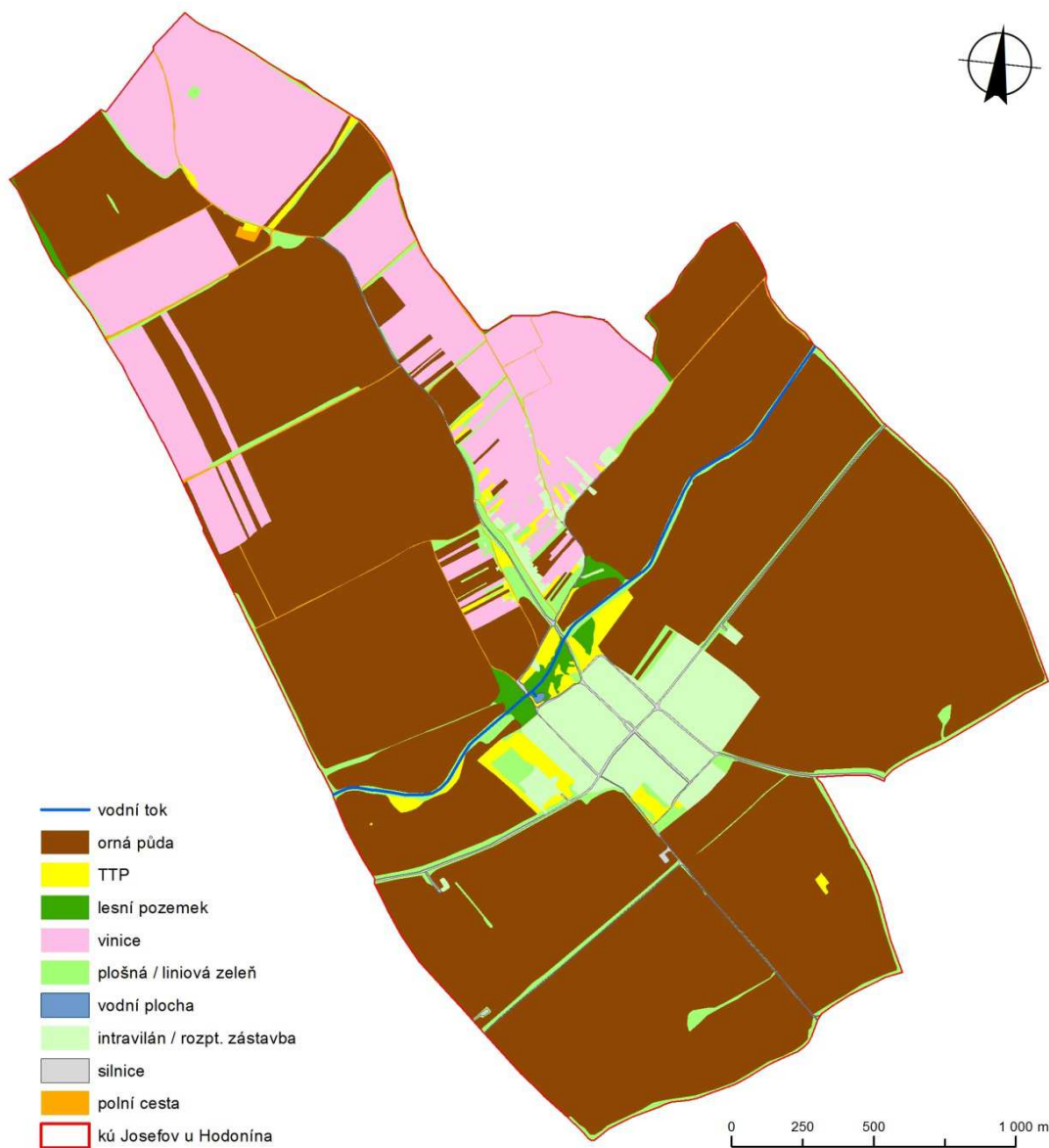
Struktura krajiny kú Josefov u Hodonína v roce 2014. Kartografie: T. Mašíček  
Podkladové zdroje: Ortofoto (© ČÚZK, [www.cuzk.cz](http://www.cuzk.cz)), Katastrální území (© ARCDATA PRAHA, s.r.o.,  
Zeměměřický úřad a Český statistický úřad)



**Struktura krajiny ků Josefov u Hodonína v polovině 20. století. Kartografie: T. Mašíček**  
Podkladové zdroje: LMS (Letecký snímek poskytl VGHMÚř Dobruška, © MO ČR 2014), Katastrální území (© ARCDATA PRAHA, s.r.o., Zeměměřický úřad a Český statistický úřad)

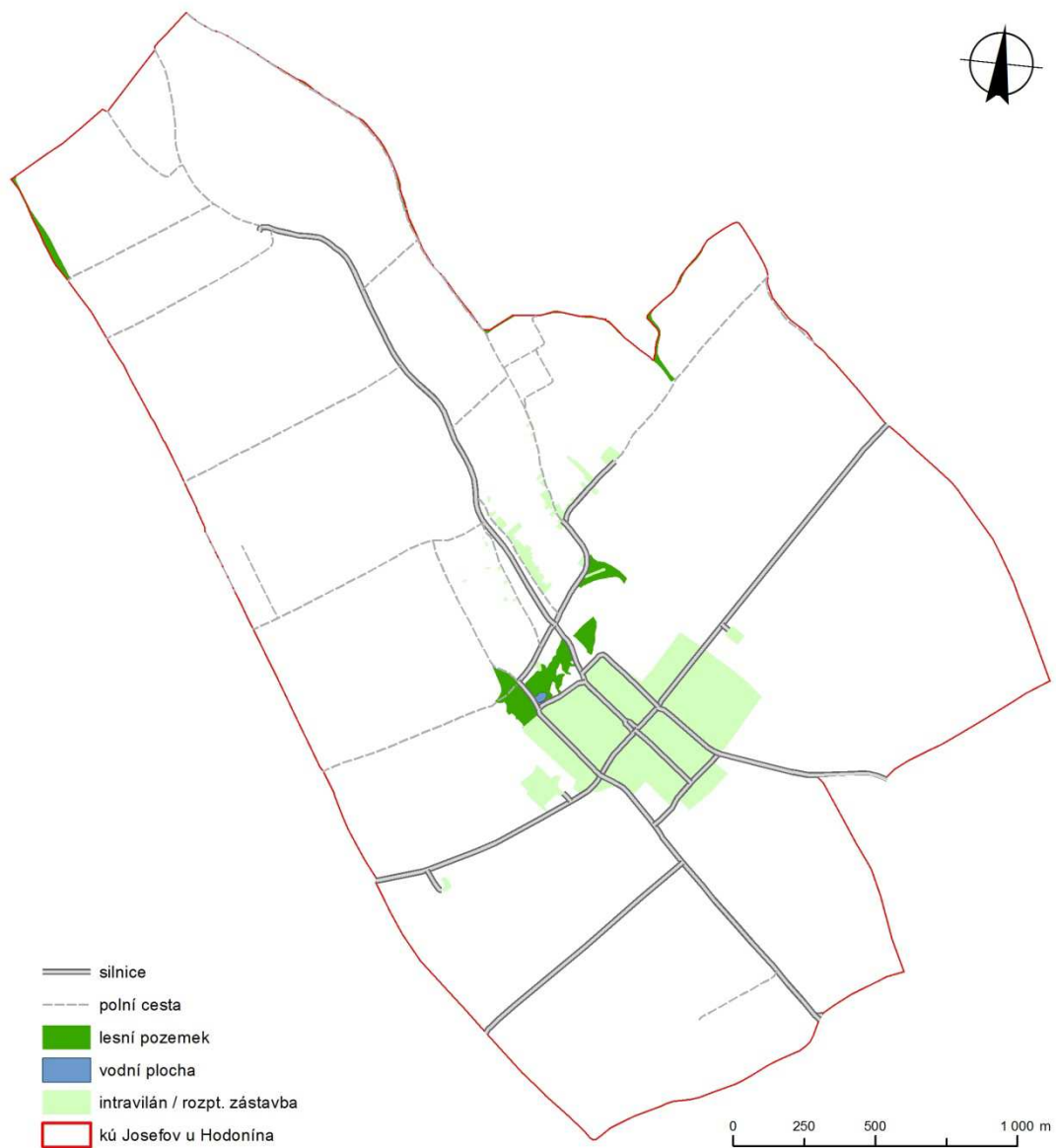


**Struktura krajiny kú Josefov u Hodonína v 1. polovině 19. století. Kartografie: T. Mašíček**  
 Podkladové zdroje: Císařské otisky stabilního katastru Čech (Mapový podklad: Archiválie Ústředního archivu zeměměřictví a katastru, [www.cuzk.cz](http://www.cuzk.cz)), Katastrální území (© ARCDATA PRAHA, s.r.o., Zeměměřický úřad a Český statistický úřad)



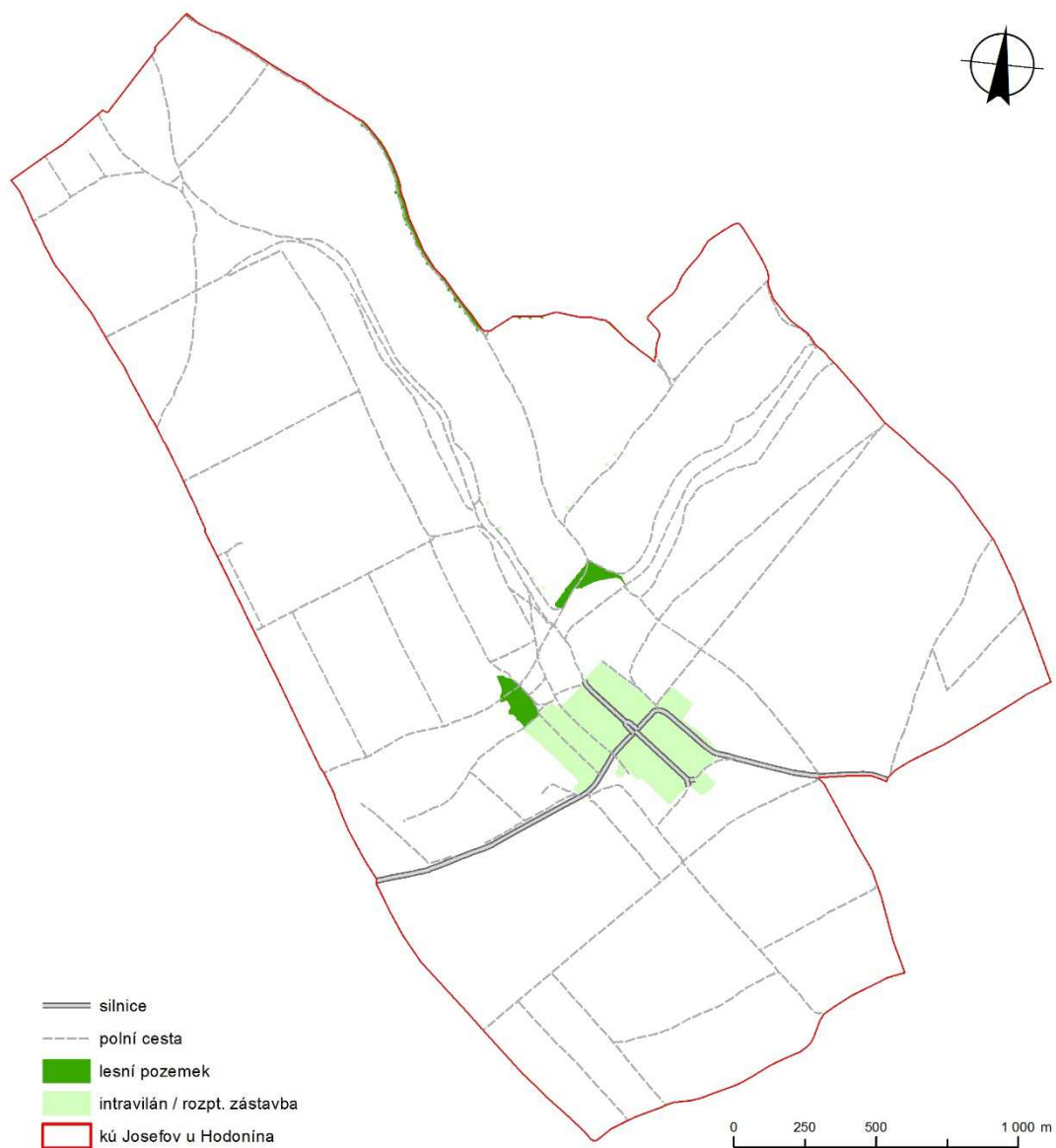
**Struktura krajiny ků Josefov u Hodonína v roce 2014. Kartografie: T. Mašíček**

Podkladové zdroje: Katastrální území (© ARCDATA PRAHA, s.r.o., Zeměměřický úřad a Český statistický úřad), A02\_Vodni\_tok\_JU (© VÚV TGM, v.v.i., www.dibavod.cz)



Struktura krajiny a vývoj cestní sítě ků Josefův u Hodonína v roce 2014. Kartografie: T. Mašíček

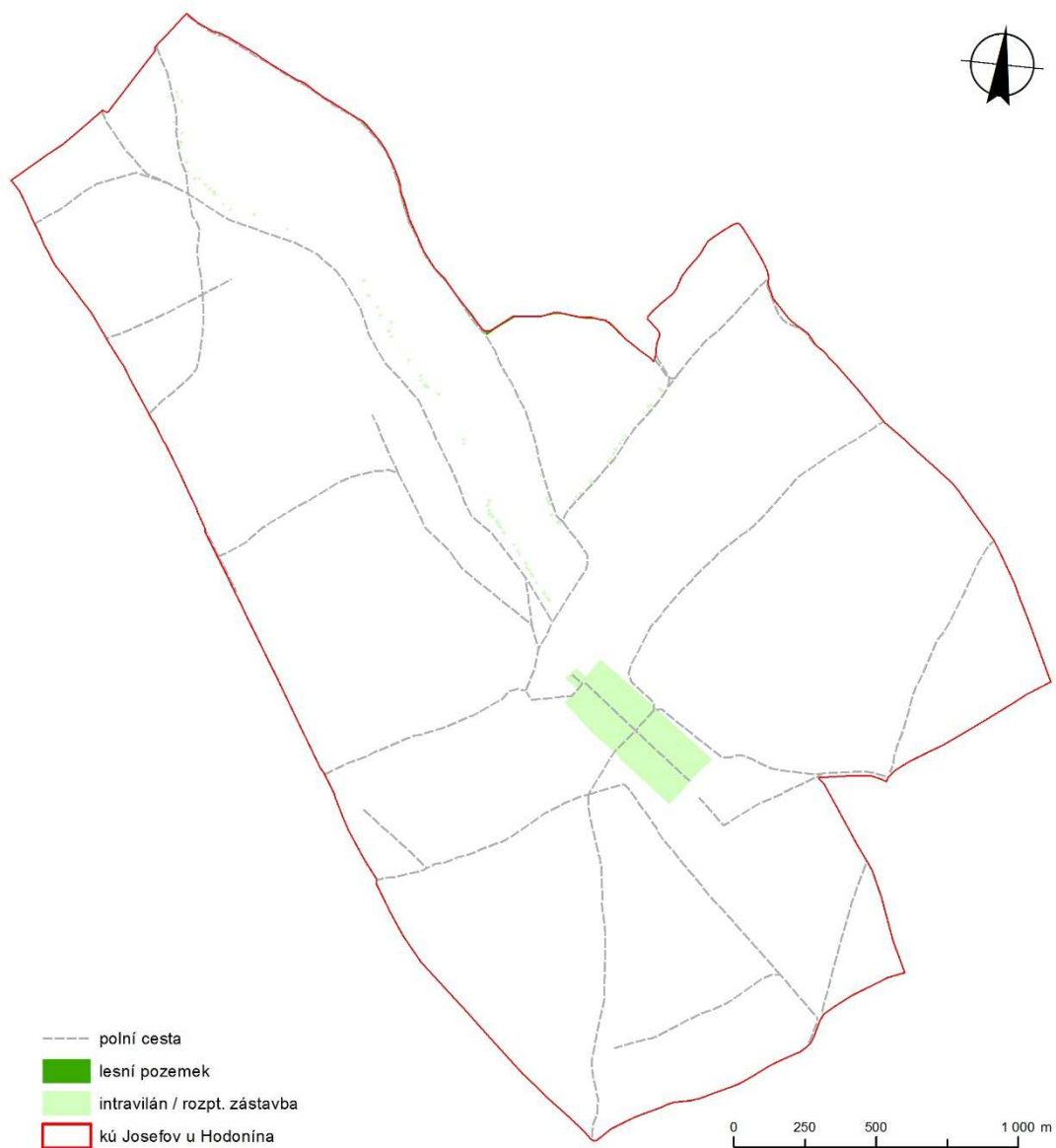
Podkladové zdroje: Katastrální území (© ARCDATA PRAHA, s.r.o., Zeměměřický úřad a Český statistický úřad)



Struktura krajiny a vývoj cestní sítě ků Josefův u Hodonína v polovině 20. století.

Kartografie: T. Mašíček

Podkladové zdroje: Katastrální území (© ARCDATA PRAHA, s.r.o., Zeměměřický úřad a Český statistický úřad)



Struktura krajiny a vývoj cestní sítě ků Josefův u Hodonína v 1. polovině 19. století.  
Kartografie: T. Mašíček

Podkladové zdroje: Katastrální území (© ARCDATA PRAHA, s.r.o., Zeměměřický úřad a Český statistický úřad)